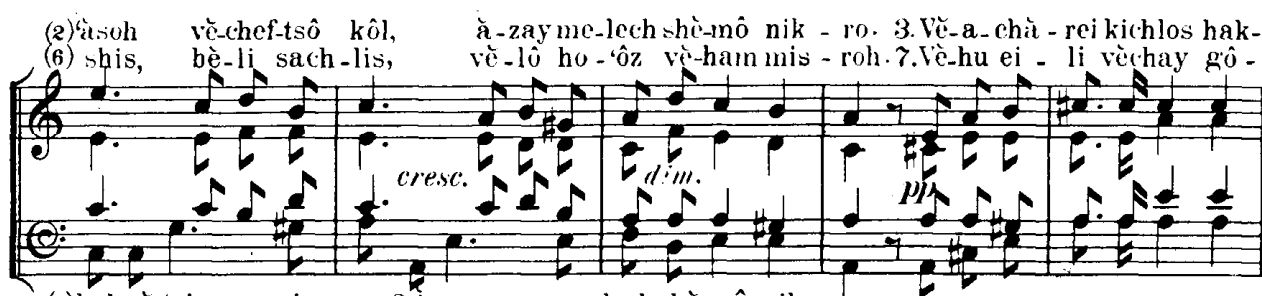


1. Ā-dôn-ô - lom,    ģ-she mo - lach    bē-te - rem kol, ... yē-tsir niv - ro.... 2. Lē-eis na -  
 5. Vē-hu e - chod,    vē-ein shei-ni    lē-ham-shil lô    lē-hach - bi - roh. 6. Bē-li rei-



Bass. { 1. Ā - dôn. .... ô - lom, .... ģ - she mo - lach    bē - te - rem  
 5. Vē - hu. .... e - chod, .... vē - ein shei - ni    lē - ham - shil



(2) ģ-she,    vē - chef - tsô kôl,    ģ - zay me - lech shē - mô nik - ro. 3. Vē - a - chà - rei kichlos hak -  
 (6) shis,    bē - li sach - lis,    vē - lô ho - 'ôz vē - ham mis - roh. 7. Vē - hu ei - li vē - hay gô -



(3) kôl,    lē - vad - dô yimloch nô - ro. 4. Vē - hu ho - yoh, vē - hu hô - veh, vē - hu yi -  
 (7) āli,    vē - tsur chev - li bē - eis tso - ro. 8. Vē - hu nis - si, u - mo - nôs li, mē - nos kô -



(9) ģ - roh. 10. Vē - sim ru - chi yē - vi - yo - si, ādô - noi    li, vē - lô i - ro.

